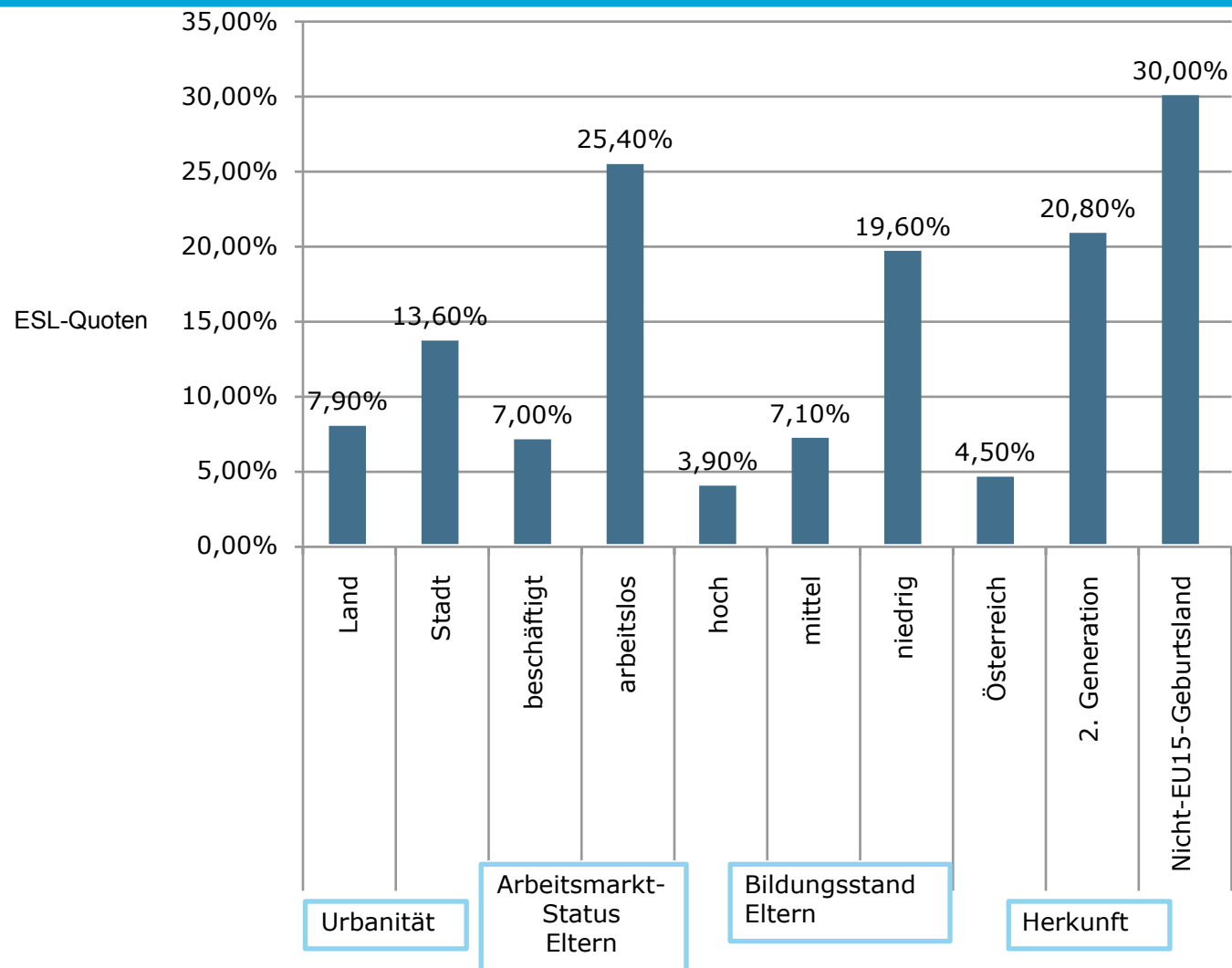


Drop-outs in der Schule
Quantitative und qualitative Analysen

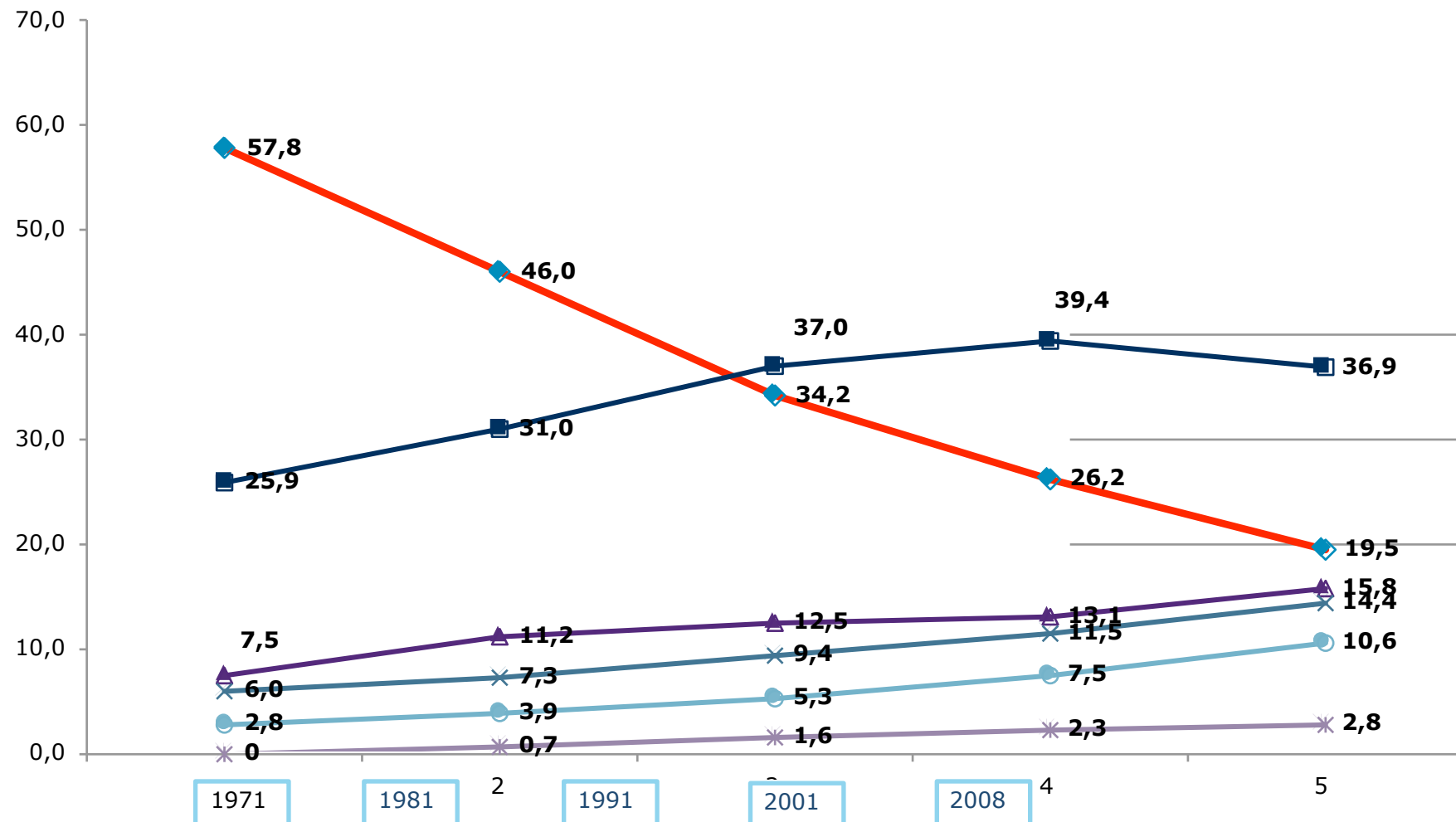
Erna Nairz-Wirth

- **Drop-outs:** wechseln Ausbildungsform oder verlassen das Bildungssystem ganz
- **Frühe Schulabgänger/innen:** Dropouts, zwischen 18 und 24 Jahre alt; kein Abschluss auf Sekundarstufe II (ab ISCED-Level 3b), Schullaufbahn zumindest vorläufig beendet, aktuell nicht in Ausbildung
- **Bildungsarmut**
 - Kompetenzarmut: z.B. funktionaler Analphabetismus
 - **Zertifikatsarmut:** frühe Schulabgänger/-innen
- **Aufbau des Vortrages**
 - **Zertifikatsarmuts- und Arbeitslosigkeitsrisiko**
 - **Gesellschaftliche Positionierung von „Zertifikatsarmen“**
 - **Ursachen von Schulabbruch**
 - **Bewältigungsstrategien von Schulabbruch**
 - **Präventive Maßnahmen gegen Schulabbruch**

Ungleich verteiltes Risiko für Early School Leaving in Österreich



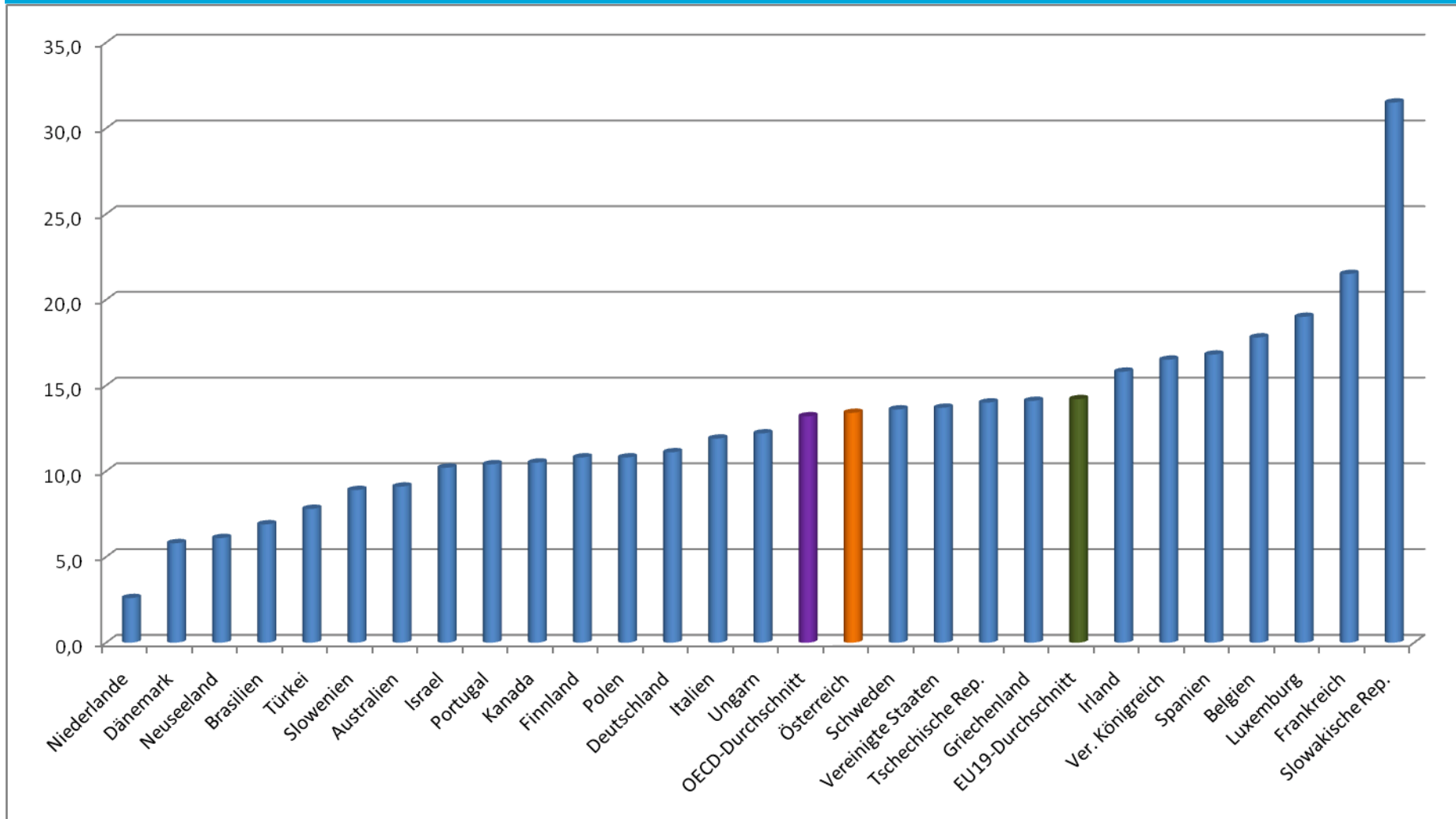
Bildungsarmut ist relativ: das unterste Quintil Bildungsstand der Bevölkerung im Zeitverlauf in % (im Alter von 24-65 Jahren)



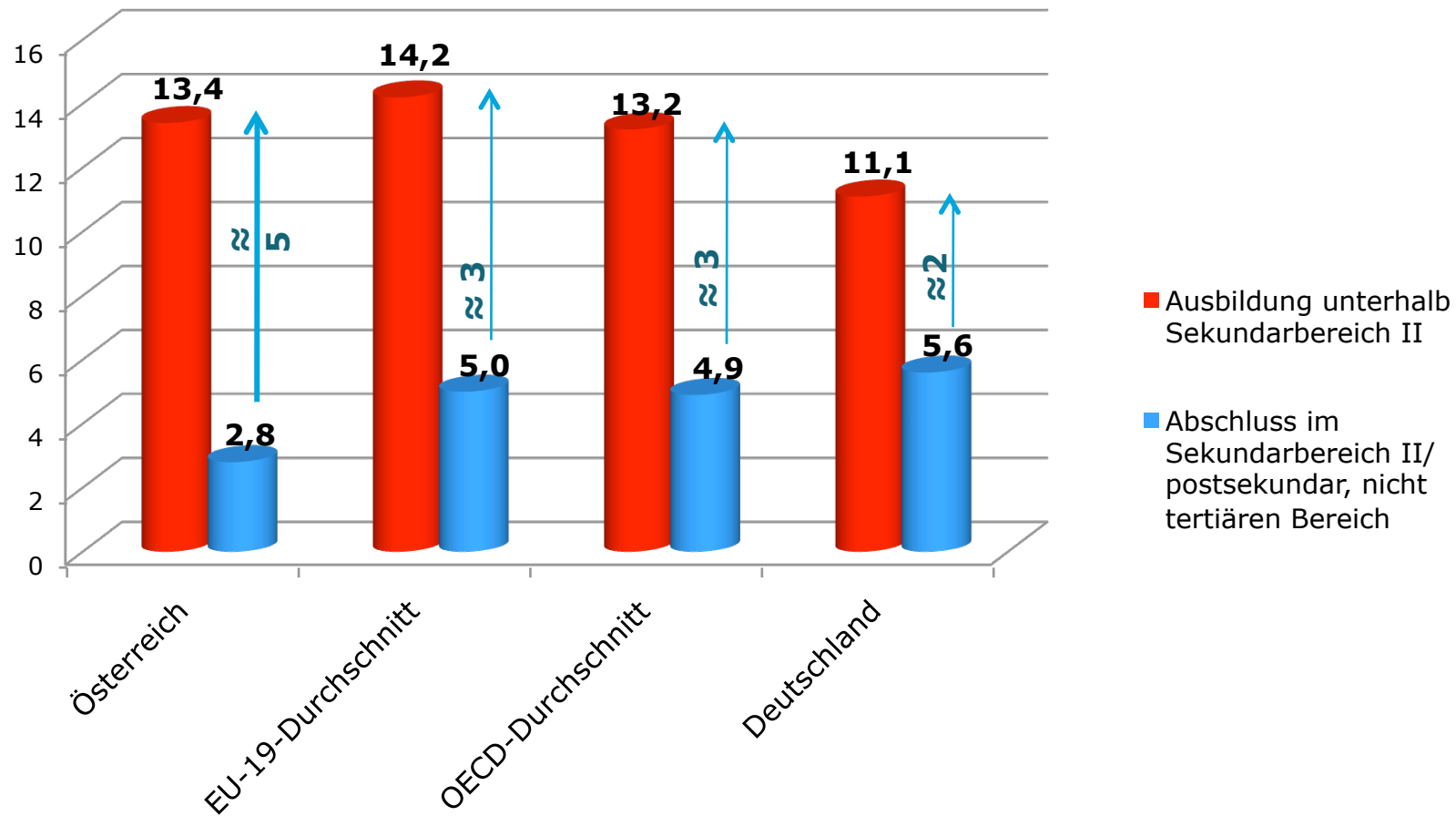
Bildungsarmut und Erwerbslosigkeit (OECD)

20-24-Jährige ohne Abschluss Sekundarstufe II (nicht in Ausbildung)

(in % der Altersgruppe)



Erwerbslos und nicht in Ausbildung: 20-24-Jährige nach Bildungsstand (in % der Altersgruppe)



Erklärungen für die schwache Positionierung von Zertifikatsarmen im gesellschaftlichen Raum



Globalisierung



Umstrukturierung der Arbeitswelt
(Wissensgesellschaft)



Bildungsexpansion



Stigmatisierungsprozesse

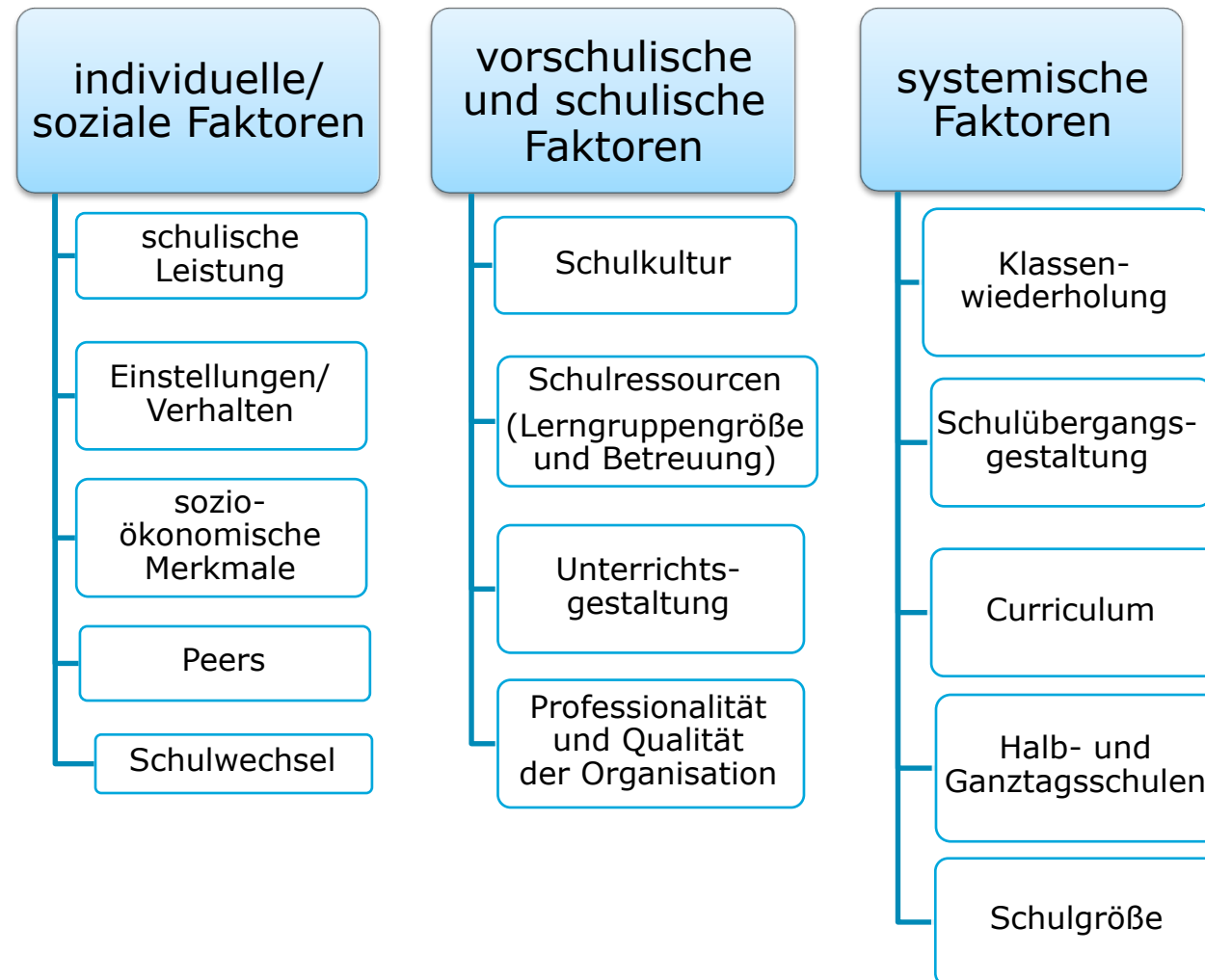
Gesellschaftliche Folgerisiken (Auswahl)

- Gefährdung der sozialen Kohäsion
- Auswirkungen auf politische Partizipation und Demokratiebewusstsein
- Reduzierte(s) Wirtschaftswachstum und Steuereinnahmen
- Erhöhte Sozial-, Reparatur- und Kompensationskosten
- Reproduktion von Armut
- Delinquenz

Individuelle Folgerisiken (Auswahl)

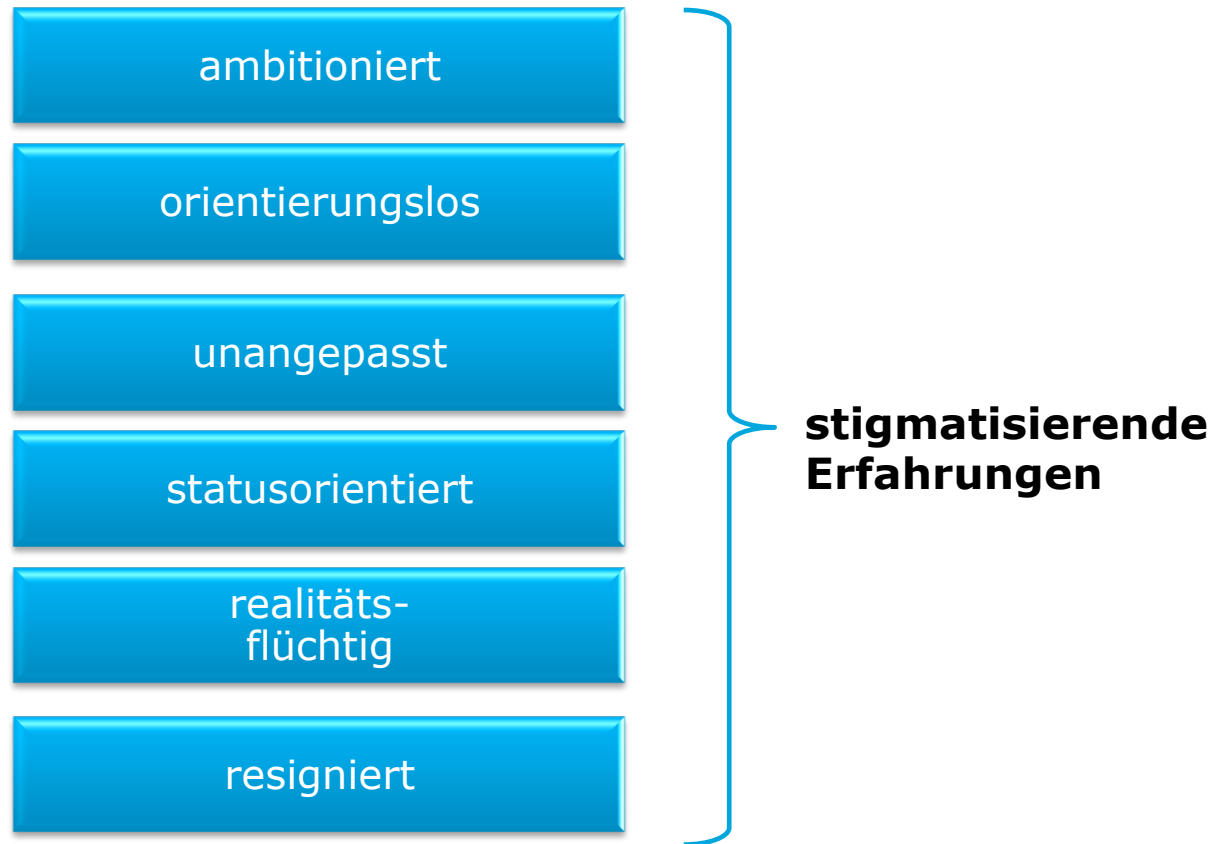
- Arbeitslosigkeit
- Krankheit
- Psychische Erkrankung (Depression ...)
- Beeinträchtigung der sozialen Beziehungen
- Stigmatisierungserfahrungen

Ursachen für frühen Schulabbruch (traditioneller versus aktueller Forschungszugang)

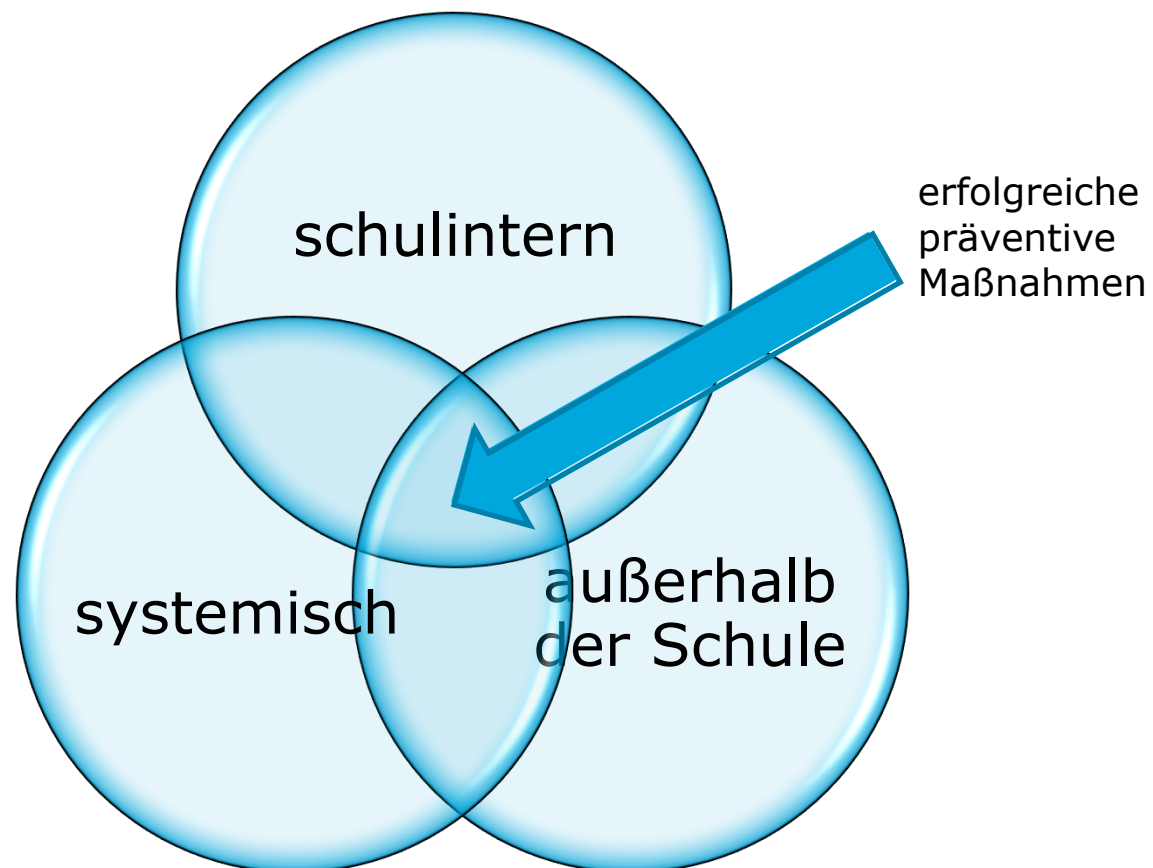


Bewältigungsstrategien nach einem Schulabbruch

Eine Typologie von SchulabbrecherInnen



Präventive Strategien zur Vermeidung von Schulabbruch





Vielen Dank für Ihre Aufmerksamkeit!

Ao. Univ.-Prof. Dr. Erna Nairz-Wirth

Wirtschaftsuniversität Wien
Abteilung für Bildungswissenschaften
Education Sciences Group WU
Augasse 2-6, 1090 Wien
Tel: + 43-1-31336-4677
Mobile: +43-676-8213-4677
www.wu.ac.at/bildungswissenschaft
erna.nairz-wirth@wu.ac.at